

**SONY**



**VPL-XW5000ES**

Оригинальное разрешение 4K | Лазер | 2000 лм

**Самый компактный в мире  
лазерный проектор  
с оригинальным разрешением 4K**

---

VPL-XW5000ES

## Яркие впечатления с оригинальным лазерным 4K проектором

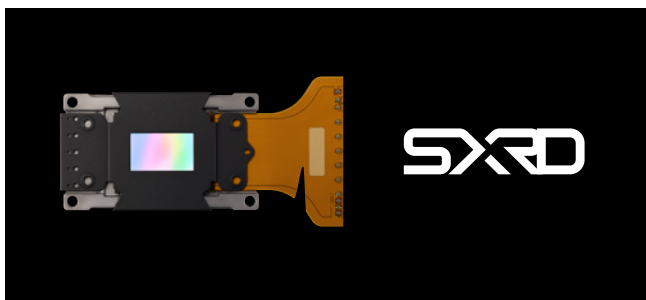
Долговечный лазерный источник света с высокой яркостью (до 2000 люмен) обеспечивает насыщенное изображение даже на большом экране.



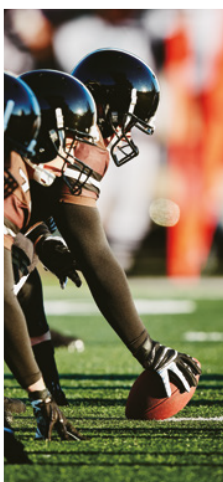
### Особенности

- Новая SXRD матрица 0.61" с оригинальным разрешением 4K (3840 × 2160)
- 2000 лм
- Оптика с широким динамическим диапазоном
- Процессор X1 Ultimate
- Поддержка режима изображения IMAX Enhanced
- Компактный корпус черного цвета

### Новая SXRD матрица с оригинальным разрешением 4K



Наслаждайтесь невероятно реалистичными изображениями с оригинальным разрешением 4K – 8,3 миллиона пикселей (3840 × 2160)! Новая матрица SXRD 0.61" – это высокая яркость с глубоким черным цветом, живые, насыщенные оттенки и текстуры, четкие кинематографические движения и плавность изображения.



### Высокая яркость 2000 лм

Проектор VPL-XW5000ES, оснащенный недавно разработанной панелью Native 4K SXRD™ (Silicon X-tal Reflective Display) и оптикой с широким динамическим диапазоном, обеспечивает поистине захватывающие впечатления!

### X1 Ultimate для проектора

Оптимизирует знаменитую обработку видео на телевизорах BRAVIA для проекторов. Невероятная мощь этого видеодвижка обеспечивает расширенную обработку данных с улучшением качества каждого объекта на экране в реальном времени. В результате получается изображение с широким динамическим диапазоном, текстурой, цветом, контрастностью и реалистичностью.



### Самый компактный в мире лазерный проектор с оригинальным разрешением 4K\*



Благодаря новой SXRD матрице с оригинальным разрешением 4K и компактной оптике с широким динамическим диапазоном, VPL-XW5000ES еще меньше и легче, чем его предшественники. Этот лазерный проектор примерно на 30% меньше по объему и примерно на 35% легче, чем VPL-VW790ES, при столь же высокой яркости.

## Режим изображения IMAX Enhanced

Проекторы Sony 4K совместимы с контентом IMAX Enhanced, поэтому они способны воспроизводить более масштабные и захватывающие изображения. Воспользуйтесь преимуществом большого экрана с фильмами, которые становятся еще более захватывающими с IMAX Enhanced!

## Алгоритм Triluminous Pro



БЕЗ TRILUMINOUS PRO

С TRILUMINOUS PRO

Посмотрите, как оживают более миллиарда цветов! Наш уникальный алгоритм TRILUMINOS PRO может определять цвет по насыщенности, оттенку и яркости, чтобы воспроизводить естественные оттенки в каждой детали. Вам понравится цветопередача, максимально близкая к реальности.

## Экологически устойчивое будущее



на **25%** меньше пластика в корпусе



на **20%** меньше упаковка



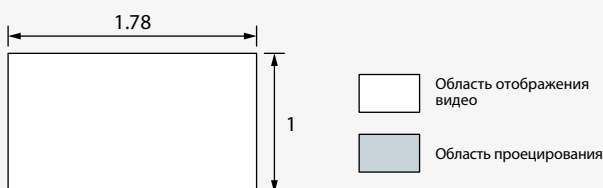
на **30%** меньше мощность на люмен



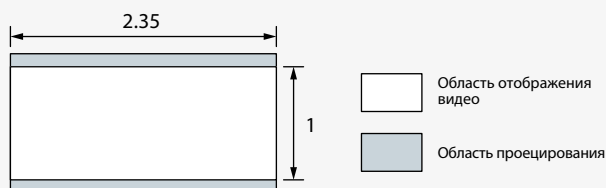
**0%** использование ртути

Проектор **VPL-XW5000ES** полон ярких идей – не только для домашних развлечений, но и для экологии будущего. Чтобы уменьшить его габариты, мы разработали конструкцию, не содержащую ртути, с лазерным источником света. Мы также сократили количество первичного пластика, используемого в основном корпусе, более чем на 25%, а объем упаковочных материалов – более чем на 15%, по сравнению с VPL-VW790ES.

## Проекционное расстояние



1.78:1 (16:9)		
Размер проецируемого изображения		Проекционное расстояние
Диагональ	Ширина и высота	
60" (1.52 м)	1.33 × 0.75 м (52" × 29")	1.82 – 2.92 м (72" – 115")
80" (2.03 м)	1.77 × 1.00 м (70" × 39")	2.44 – 3.91 м (96" – 154")
100" (2.54 м)	2.21 × 1.25 м (87" × 49")	3.06 – 4.89 м (121" – 192")
150" (3.81 м)	3.32 × 1.87 м (131" × 74")	4.60 – 7.36 м (181" – 289")
200" (5.08 м)	4.43 × 2.49 м (174" × 98")	6.13 – 9.82 м (242" – 386")
300" (7.62 м)	6.64 × 3.74 м (261" × 147")	9.21 м – 14.75 м (363" – 580")

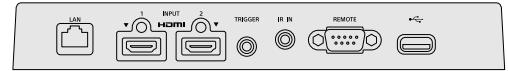


2.35:1		
Размер проецируемого изображения		Проекционное расстояние
Диагональ	Ширина и высота	
60" (1.52 м)	1.40 × 0.60 м (55" × 23")	1.93 – 3.09 м (76" – 121")
80" (2.03 м)	1.87 × 0.80 м (74" × 31")	2.58 – 4.13 м (102" – 162")
100" (2.54 м)	2.34 × 0.99 м (92" × 39")	3.23 – 5.17 м (127" – 203")
150" (3.81 м)	3.51 × 1.49 м (138" × 59")	4.85 – 7.77 м (191" – 306")
200" (5.08 м)	4.67 × 1.99 м (184" × 78")	6.48 – 10.37 м (255" – 408")
300" (7.62 м)	7.01 × 2.98 м (276" × 117")	9.73 – 15.57 м (383" – 613")

## Технические характеристики

Система отображения		SXRD матрица с оригинальным разрешением 4K, проекционная система	
Устройство отображения	Размер эффективной области отображения	0.61" × 3	
	Количество пикселей	24 883 200 (3840 × 2160 × 3) пикселей	
Объектив	Фокусировка	Ручной привод	
	Масштабирование	Ручной привод (×1.60)	
	Сдвиг объектива	Ручной привод, ±71% по вертикали, ±25% по горизонтали	
	Проекционное отношение <sup>1</sup>	1.38 : 1 – 2.21 : 1	
Источник света		Лазерный диод	
Рекомендуемый срок замены лампы <sup>2</sup>		–	
Световой поток		2000 лм	
Динамический контраст		∞ : 1	
Принимаемые цифровые сигналы	720 × 576/50p	3840 × 2160/24p	
	720 × 480/60p	3840 × 2160/25p	
	1280 × 720/50p	3840 × 2160/30p	
	1280 × 720/60p	3840 × 2160/50p	
	1920 × 1080/50i	3840 × 2160/60p	
	1920 × 1080/60i	4096 × 2160/24p	
	1920 × 1080/24p	4096 × 2160/25p	
	1920 × 1080/50p	4096 × 2160/30p	
	1920 × 1080/60p	4096 × 2160/50p	
	1920 × 1080/120p	4096 × 2160/60p	
			× 2 (HDCP2.3)
Входы и выходы (компьютер / видео / управление)	HDMI	× 2 (HDCP2.3)	
	Display Port	–	
	Trigger	× 1 (минижек, 12 В пост. тока, макс. 100 мА)	
	RS-232C	× 1 (D-sub 9-контактный (вилка))	
	Сеть	× 1 (RJ-45, 10BASE-T/100BASE-TX)	
	IR IN / OUT	Вход: × 1 минижек	
	Выход 3D Sync	–	
USB	× 1 (тип A, 5 В пост. тока, макс. 500 мА)		
Процессор изображения		× 1™ Ultimate для проектора	
Object-based HDR remaster		Да	
Dynamic HDR Enhancer		Да	
Object-based Super Resolution		Да	
Dual database processing		Да	
Digital Contrast Optimizer		Да	
Digital Focus Optimizer		Да	
Dynamic contrast control		Динамическое управление лазером	
Поддержка Motionflow		Да	
Формат HDR		HDR10/HLG	
Поддержка 3D		–	
Пресеты позиции изображения		–	
Уменьшение входной задержки		Да (4K/2K)	
Акустический шум <sup>3</sup>		24 дБ	
Электропитание		100–240 В переменного тока, 50/60 Гц	
Потребляемая мощность		295 Вт	
Режим ожидания		0.3 Вт (при Remote Start = Off)	
		Сетевой режим ожидания	
Сетевой режим ожидания		0.5 Вт (при Remote Start = Off) Переход в режим ожидания при неподключенных сетевых разъемах	
Размеры (без выступов)		Ш 460 × В 200 × Г 472 мм	
Вес		13 кг	
Комплектация		Пульт дистанционного управления (RM-PJ28), марганцевые батарейки размера AA (R6) (2), шнур питания переменного тока (1), крышка объектива (1), руководство по установке (1)	
Дополнительные аксессуары		–	

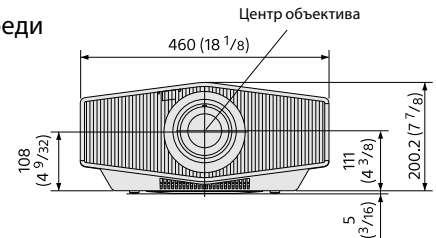
## Панель разъемов



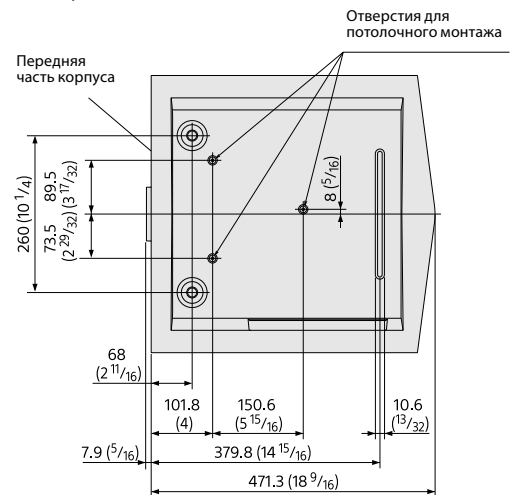
## Размеры

Единицы измерения: мм

### Спереди



### Снизу



<sup>1</sup> Размер дисплея: 16:9

<sup>2</sup> Цифры представляют собой ожидаемое время обслуживания и не гарантируются. Они будут зависеть от окружающей среды или от того, как используется проектор.

<sup>3</sup> Зависит от условий настройки проектора и условий использования.